



3in1 NOVÝ VARIABILNÝ PREKLAD



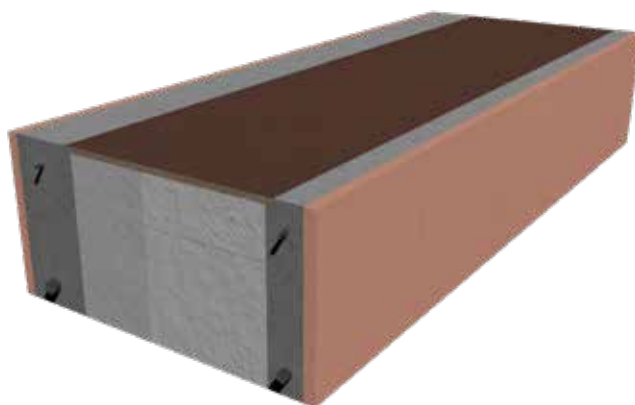
Nový **PREKLAD HELUZ FAMILY 3in1 nosný** má variabilný priestor na vonkajšiu tieniacu techniku využiteľný kedykoľvek v priebehu životnosti stavby.

V zime tieniaca technika minimalizuje úniky tepla, v lete naopak bráni prehrievaniu interiérov a zvyšuje komfort bývania. Preto sa rodina tehlových prvkov HELUZ FAMILY na výstavbu nízkoenergetických a pasívnych domov rozrástla o preklad HELUZ FAMILY 3in1 nosný s variabilným priestorom na vonkajšiu tieniacu techniku, ktorý je určený pre jednovrstvovú konštrukciu stavby.

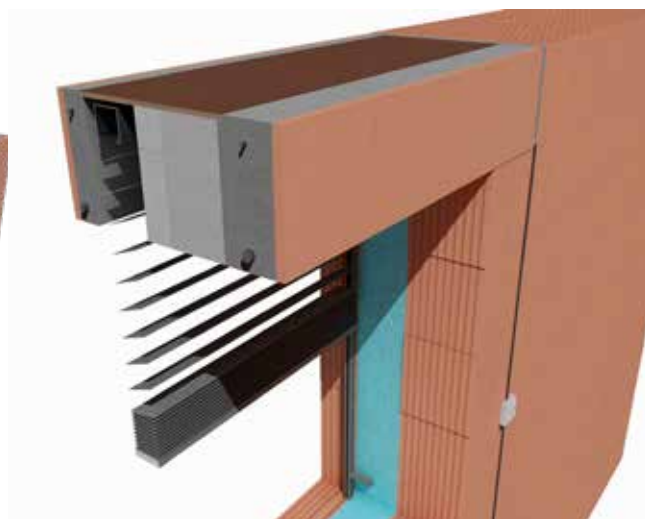
ČO ZNAMENÁ PREKLAD 3IN1

Variabilita priestoru prekladu je jednou z používateľsky najzaujímavejších výhod nového prekladu. Preklad HELUZ FAMILY 3in1 nosný sa dodáva na stavbu plne vybavený izolantom, nikto s ním nemusí nič robiť, je možné ho osadiť, zamurovať a získať nosnosť a tepelnoizolačné vlastnosti, ako keby stavebník použil klasické nosné preklady 23,8. Kedykoľvek sa ale môže rozhodnúť namontovať zatienenie a tento preklad mu to umožní postupným vyťahovaním jednotlivých dielov izolantu, čím postupne vznikne priestor na žalúziu, malú roletu alebo aj na veľkú schránku na roletu. V každej fáze teda v preklade zostáva maximum izolantu pre dané riešenie.

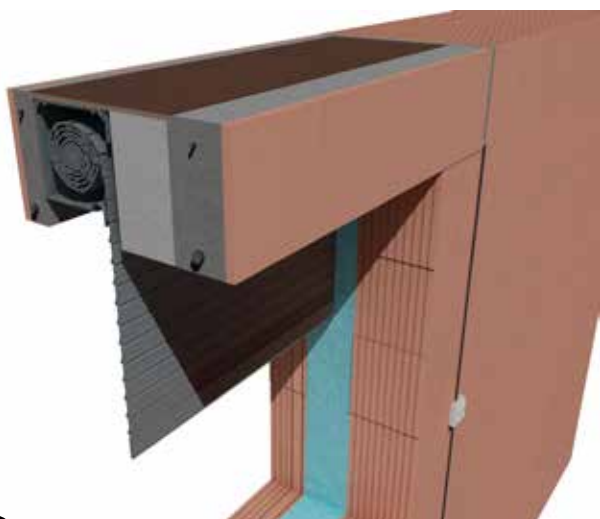
Výstavba nízkoenergetických a pasívnych domov sa bez vonkajšieho tienenia dnes už nezaobíde. Okrem zníženia tepelných strát v zimnom období a minimalizácie prehriatia interiéru v lete zaisťuje používateľský komfort aj v ďalších smeroch: zvyšuje akustickú pohodu, pretože má masívnu betónovú časť a neoslabuje murivo, a zabezpečuje domovy pred zvedavcami aj nepozvanými návštevníkmi a chráni okná pred poveternostnými vplyvmi, čím predlžuje ich životnosť.



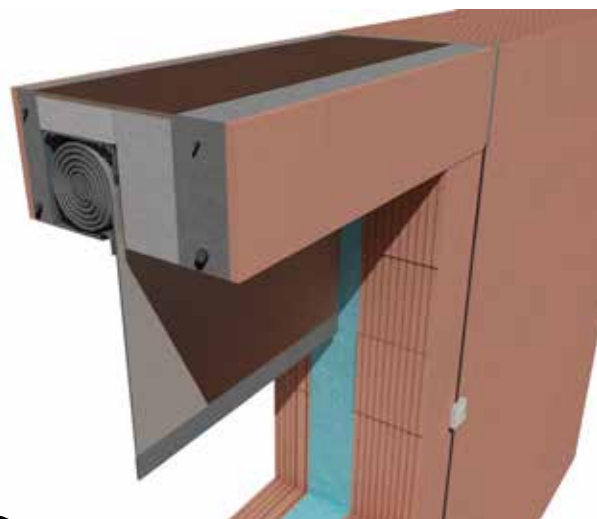
① **PLNÁ SCHRÁNKA**



② **SCHRÁNKA SO ŽALÚZIOU**



③a **SCHRÁNKA S ROLETOU**



③b **SCHRÁNKA SO SCREENOM**

INŠTALÁCIA



① Príprava pred uložením.



② Pohľad na uloženie prekladu z vnútornej časti budovy. Paleta sa tesne po osadení prekladu jednoducho zloží.



③ Pohľad zvonku, detail podopretia prekladu väčšej dĺžky.



④ Zabudovaný preklad HELUZ FAMILY 3in1 nosný.

Ako správne budovať stavbu nájdete vo vykonávacej príručke Heluz.

VÝHODY NOVÉHO PREKLADU

PREČO SI VYBRAŤ PREKLAD HELUZ FAMILY 3in1 NOSNÝ?

- predstavuje dôležitý prvok pre nízkoenergetické a pasívne stavby
- zaisťuje tepelný komfort v priebehu roka
- je trvanlivý (betón, keramika, tepelná izolácia)
- nie je vidieť vo fasáde
- umožňuje jednoduchý prístup pre montáž aj údržbu tieniacej techniky
- zaisťuje dobrý akustický komfort (neoslabaže murivo, pretože má masívnu betónovú časť)

PREČO MAŤ PREKLAD HELUZ FAMILY 3in1 NOSNÝ UŽ V PROJEKTE?

- jednoduché navrhovanie v rámci výškových modulov systému HELUZ
- široké použitie tieniacich systémov rôznych výrobcov
- žiadne tepelné mosty
- na jeden dom stačí jeden typ prekladu (nahradí nosné preklady a na iných oknách môže sa použitý na tieniacu techniku)
- veľká požiarne odolnosť (odskúšané v laboratóriu)
- pre svetlé rozpätie okien až 3,85 metra
- pre výšku okien až 2,5 metra v prípade žalúzií
- jednoduché navrhovanie vďaka dostupným technickým podkladom (CAD detaily, funkčné objekty pre Revit a ArchiCAD)
- dobrá únosnosť

PREČO PRACOVAŤ S PREKLADOM HELUZ FAMILY 3in1 NOSNÝ NA STAVBE?

- systémové riešenie v rámci stavebného systému HELUZ
- rýchla montáž samotného prekladu do muriva pomocou manipulačnej techniky
- počas pár hodín je možné osadiť preklady na celý dom (odpadáva kombinácia nosných a roletových prekladov)
- možnosť jednoduchého osadenia tieniacej techniky a to prakticky kedykoľvek po dokončení vonkajších omietok
- minimálna výrobná tolerancia, hodí sa na murivo z brúsených tehál