

POUŽITÍ

Cihly, keramické pásky a dlažby KLINKER jsou ekologicky nezávadným stavebním materiálem z hrubé keramiky s mimořádnou odolností proti povětrnostním vlivům. Jsou páleny ze speciální hlíny při vysoké teplotě (cca 1 100 °C) až do bodu slinutí. Mají minimální nasákavost a tím i vysokou mrazuvzdornost, vysokou objemovou hmotnost a pevnost a díky tomu jsou velmi vhodné pro části staveb, které jsou mechanicky nebo chemicky namáhané. Právě díky svým vynikajícím technickým vlastnostem jsou lícové cihly KLINKER velmi vhodné všude tam, kde je třeba vytvořit trvale krásné prostředí, které nepodléhá času.

Lícové cihly KLINKER jsou vyráběny z kvalitních surovin a díky vysoké teplotě použité při výpalu mají velice slinutý střep, který vykazuje průměrnou nasákavost 6%. Mají vysokou pevnost, vykazují barevnou stálost a jsou velice odolné vůči nepříznivým povětrnostním vlivům. Lícové cihly KLINKER se používají pro lícové zdivo domů, obezdívky komínů, pro stavbu plotů, zídek a krbů.

VÝHODY

velmi dobré tepelné a akustické vlastnosti u vrstveného zdiva

- mrazuvzdornost
- stálobarevnost
- kyselinovzdornost
- pestrost a kreativita v návrzích
- nenáročnost

TECHNICKÉ ÚDAJE

Cihly

Rozměry D x Š x V	250 x 120 x 65	mm
Objemová hmotnost	1400	kg/m ³
Hmotnost průměrná inf.	3,0	kg
Třída pevnosti v tlaku	P 30	MPa
Počet zmrazovacích cyklů	50	
Nasákavost inf.	≤6	%
Tloušťka zdiva	120	mm
Spotřeba cihel	52	ks/m ²
Paleta 118 x 100 zafóliovaná	360	ks
Hmotnost palety prům. inf.	1110	kg
Paleta 118 x 100 zafóliovaná	144 *	ks
Hmotnost palety prům. inf.	462	kg

* Palety jsou dopravovány ve dvou vrstvách na sobě.

DOPORUČENÉ MATERIÁLY

	Použití	Výrobce
Mapesil AC	Výplň dilatačních spár	
Antipluviol, Keraseal	Impregnace	
Keranet	Čištění povrchu po spárování	
Zdicí a spárovací malta 111 CEMIX	Zdicí a spárovací malta	LB Cemix, a.s.
Zdicí a spárovací malta VM 01	Zdicí a spárovací malta	Quick-mix, k.s.

REAKCE NA OHEŇ

Stěna s oboustrannou omítkou

Reakce na oheň Třída A1

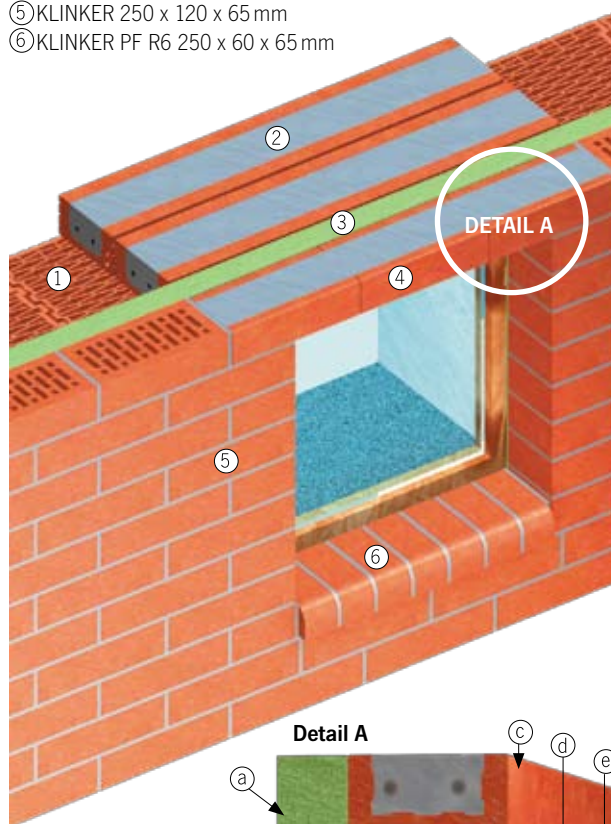
Požární odolnost REI 60 D1 (ČSN 1996-1-2)

KLINKER CIHLA NF



PŘÍKLAD POUŽITÍ CIHEL KLINKER

- ① SUPER THERM 30 STI (R = 3,18 m²K/W)
- ② Překlady JISTROP ploché š. 145 mm – typový výrobek
- ③ Tepelná izolace (vzduchová mezera)
- ④ KLINKER tvarovka U s okapničkou – překlad vytvořen na stavbě
- ⑤ KLINKER 250 x 120 x 65 mm
- ⑥ KLINKER PF R6 250 x 60 x 65 mm



- (a) tepelná izolace
- (b) okenní rám
- (c) KLINKER tvarovka U
- (d) okapnička
- (e) cihla KLINKER

DOPLŇKOVÉ CIHLY KLINKER

	PF	PDF	NF 1/2 + 1/2	NF R6	
Rozměry D x Š x V	250 x 60 x 65	250 x 60 x 120	250 x 120 x 65	250 x 120 x 65	mm
Hmotnost průměrná inf.	1,6	2,6	3,0	3,0	kg
Paleta 118 x 100 zafóliovaná	720	360	144	144	ks
Hmotnost palety prům. inf.	1182	966	462	462	kg
	NF R12	PF R6	PDF R6	U s okapničkou	
Rozměry D x Š x V	250 x 120 x 65	250 x 60 x 65	250 x 60 x 120	250 x 120 x 65	mm
Hmotnost průměrná inf.	3,0	1,6	3,0	3,0	kg
Paleta 118 x 100 zafóliovaná	144	288	144	144	ks
Hmotnost palety prům. inf.	462	491	462	462	kg

KLINKER PF

KLINKER PDF

**KLINKER NF
1/2 + 1/2**

**KLINKER NF
R6**

**KLINKER NF
R12**

**KLINKER PF
R6**

**KLINKER PDF
R6**

**KLINKER
U s okapničkou**

PŘÍKLAD POUŽITÍ CIHEL KLINKER NF R12 na sloupy (pilíře)


POUŽITÍ

Obkladové pásy KLINKER jsou vyráběny z kvalitních surovin a díky vysoké teplotě použité při výpalu mají velice slinutý střeš, který vykazuje nasákavost do 4%. Díky tomu jsou velice odolné vůči nepříznivým povětrnostním vlivům.

Společnost HELUZ cihlářský průmysl v.o.s. nabízí v případě zájmu zákazníka dodávky **dlažby KLINKER** (na základě písemné objednávky). Keramická dlažba KLINKER je vyráběna z kvalitní suroviny jako lícové cihly KLINKER.

VÝHODY

- mrazuvzdornost
- stálobarevnost
- kyselinovzdornost
- pestrost a kreativita v návrzích
- nenáročnost

TECHNICKÉ ÚDAJE

Pásy KLINKER DIM 15

Rozměry D x Š x V	250 x 13 x 65	mm
Hmotnost průměrná inf.	0,4	kg
Lomová síla	2,4	kN
Počet zmrazovacích cyklů	50	
Nasákavost inf.	≤4	%
Spotřeba pásků	54	ks/m ²
Kusů v balení	34	ks
Paleta 118 x 100 zafóliovaná	2720 (80 bal.)	ks
Hmotnost palety prům. inf.	1118	kg

Pásy KLINKER DIM 13

Rozměry D x Š x V	240 x 12 x 115	mm
Hmotnost průměrná inf.	0,75	kg
Počet zmrazovacích cyklů	50	
Nasákavost inf.	≤4	%
Spotřeba pásků	33	ks/m ²
Paleta 118 x 100 zafóliovaná	1760 (80 bal.)	ks
Hmotnost palety prům. inf.	1320	kg

Dlažba KLINKER DIM 19

Rozměry D x Š x V	240 x 18 x 240	mm
Hmotnost průměrná inf.	2,1	kg
Počet zmrazovacích cyklů	50	
Nasákavost inf.	≤4	%
Spotřeba dlažby	16	ks/m ²
Paleta 118 x 100 zafóliovaná	672 (84 bal.)	ks
Hmotnost palety prům. inf.	1441	kg

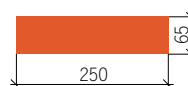
DOPORUČENÉ MATERIÁLY

	Použití	Výrobce
Keracolor GG	Spárovací hmota	MAPEI s.r.o.
Mapesil AC	Výplň dilatačních spár	
Antipluviol, Keraseal	Impregnace	
Keramet	Čištění povrchu po spárování	
Primer G	Příprava podkladu	
Keraflex	Flexibilní lepidlo	
FLEX 045 CEMIX	Flexibilní lepidlo	LB Cemix, a.s.

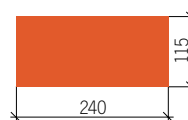
POŽÁRNÍ ODOLNOST

Reakce na oheň Třída A1

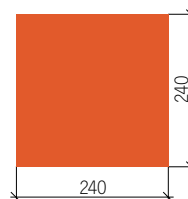
KLINKER OBKLADOVÝ PÁSEK DIM 15



KLINKER OBKLADOVÝ PÁSEK DIM 13



KLINKER DLAŽBA DIM 19



DOPLŇKY OBKLADOVÝCH PÁSKŮ A DLAŽEB

	DIM 10	DIM 11	DIM 80	
Rozměry D x Š x V	240 x 12 x 105/30	240 x 12 x 115/45	240 x 12 x 80	mm
Hmotnost průměrná inf.	0,8	0,9	0,5	kg
Kusů v balení	12	12	24	ks
	DIM 81	DIM 82		
Rozměry D x Š x V	240 x 12 x 90/30	240 x 12 x 90/30	mm	
Hmotnost průměrná inf.	0,8	0,8	kg	
Kusů v balení	24	24	ks	

KLINKER DIM 10

KLINKER DIM 11

KLINKER DIM 80

KLINKER DIM 81

KLINKER DIM 82

PRACOVNÍ POSTUPY
Pracovní postup při lepení obkladových pásků Klinker

Podklad musí být vyzrálý, dostatečně rovinný, bezprašný, zbavený mastnoty a nečistot. Podkladové omítky musí splňovat požadavky příslušných norem. Po kontrole podkladu proveďte nátěr penetračním prostředkem PRIMER G naředěným vodou v poměru 1:1 až 1:2.

Po zaschnutí penetračního nátěru naneste flexibilní lepidlo KERAFLEX nebo FLEX 045 CEMIX pomocí zubové stěrky. Lepidlo nanášejte ve svislém směru. Potom do takto připraveného lepidla nalepte pásky. Spáry zahlazujte spárovacíkou. Po vytvrzení tmelu proveďte mechanické očištění povrchu, pokud je povrch silně znečištěný, proveďte jeho očištění přípravkem KERANET. Před čištěním povrch důkladně navlhčete a po očištění proveďte neutralizaci ošetřeného povrchu mýdlovou vodou. Při klasickém spárování pásků přípravkem KERACOLOR GG není potřeba zahlazovat ve spáře použité lepidlo.

Po vyzrání spárovací hmoty je možné pásky napustit prostředkem ANTIPLUVIOL v exteriérech nebo KERASEAL v interiérech. Ošetřený povrch má nižší nasákavost, lépe se udržuje a je lépe chráněn před agresivními vlivy prostředí.

Pracovní postup při zdění cihel KLINKER platí pro oba typy malt

Při zdění si nejprve založte rohy, k přesnému rozměření použijte rohovou lať. Je velice důležité přesné založení rohů. Rohy vyzděte do výšky čtvrté vrstvy. Pro rozměření vnitřního pole doporučujeme vyskládat první vrstvu na sucho a rozměřit svislé spáry tak, aby byly stejně široké. Přesnost ložné spáry kontrolujte dlouhou vodováhou a přesnost svislé spáry zkontrolujte závažím. Při každém přerušení zdění nebo spárování dbejte na to, aby nedošlo ke znečištění hotového zdiva a chraňte jej před povětrnostními vlivy. Zásadně nezděte při teplotách pod +5 °C a za deště. Čerstvě dokončené zdivo rovněž chraňte cca 2 dny proti znečištění, proti mechanickému poškození a nepříznivým povětrnostním vlivům (teploty pod +5 °C, vysoké teploty, přímé sluneční záření, déšť), např. plastovou fólií.